

Российская Федерация

Администрация Уриковского муниципального образования - Администрация сельского поселения

ПРОЕКТ

"Благоустройство территории по адресу: Иркутский район, с. Урик, ул. Лунина, 1"

2018-004

Глава администрации:

_____ Побережный А.Е.

Урик, 2018

Архитектурное решение



Условные обозначения

Ведомость покрытий

Условное обозначение	Обозначение, название	Тип, марка	Общая площадь
	Плитка по площадкам зон отдыха	Плитка тротуарная "Старый Город Норд" Color Mix Тип 4/"Коялот"	830,8 м ²
	Плитка вокруг баннера	Плитка тротуарная "Старый Город Ландхаус Color Mix Тип10/Рассвет"	17,6 м ²
	Плитка на круглой площадке	Плитка тротуарная "Старый Город Ландхаус Color Mix Тип 8/Вечер"	32 м ²
	Асфальтобетонное покрытие	асфальтобетон марка В ГОСТ 9128-2009	1400 м ²
	Площадь озеленения	под деревья, кустарники, цветы	95 м ²
	Площадь отсыпки декоративной коры	декоративная щепа	263 м ²

- граница озеленения, S=419 м²
- камень бортовой дорожный БР 100.30.15
- камень бортовой тротуарный БР 100.20.8
- демонируемые участки асфальтобетонного покрытия

Ведомость бортового камня

Наименование	Количество, м
БР100.30.15	126,85
БР100.20.8	82,45

Экспликация

№	Наименование
1	Здание администрации
2	Зона отдыха с фонтаном
3	Зона отдыха
4	Зона для проведения мероприятия
5	Парковка
6	Парковка для работников
7	Площадка для отдыха
8	Парковка для работников

2018-004

Благоустройство дворовой территории по адресу:
Иркутский район, с. Урик, ул. Ленина, 1

Изм. Кол. Лист. № док. Подпись Дата

Разраб. Лис И.А.
Пров. Марасев П.К.

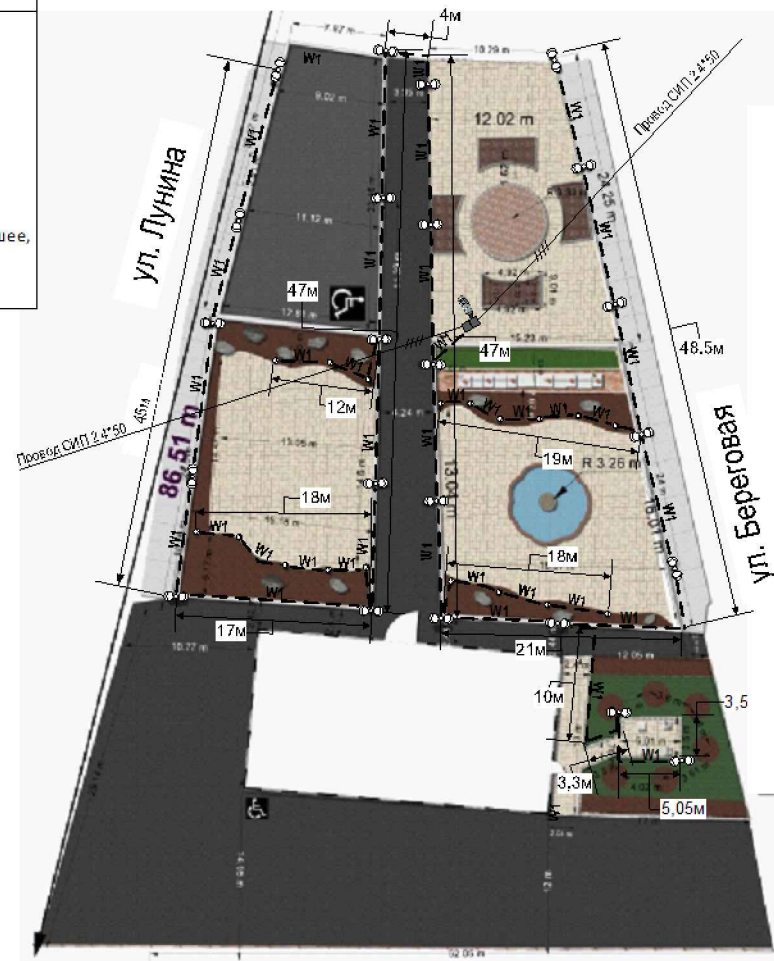
Стадия Лист Листов

3 13

Архитектурное решение

Схема освещения

Обозначения		Условные обозначения
Сущ.	Проект.	
		Опора S-31 высота 3,32м, с системой консолей "2" со светодиодными светильниками OS-111, 40Вт Столбик Karin 600, 3500K, LED, 10 Kv, 1050 Лм, высота 60 см
		Ж/б опора со светильником
		Кабельная линия 0,4 кВ в земле в траншее, в гофрированной двухстенной трубе
		ВЛ-0,22 кВ
		ВЛ-0,4 кВ



						2018-004		
						Благоустройство территории сквера по адресу: Иркутский район, с. Урик, ул. Лунина, 1		
Изм.	Кол.	Лист. № док.	Подпись	Дата				
Разраб.	Лис И.А.				Стадия	Лист	Листов	
Пров.	Мареев П.К.						6	13
						Схема освещения		

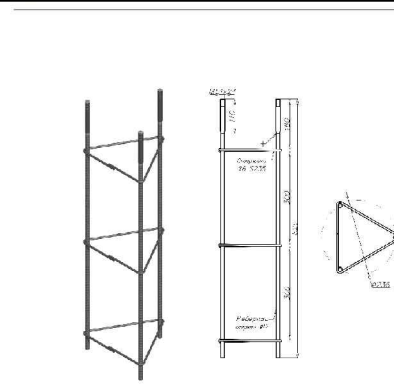
Опора S-31 с нижней окончатие (А) высота 3,32 м



Техническая информация

Тип Опоры	S-31
Высота Н [м]	3,32
Цвет	Черный
Вес нетто [кг]	29,0
Светильники для монтажа непосредственно на	тип окончатия „В” – Ø60 – OS-1, ОР, ОРА-1
Системы консолей	тип окончатия „А” – Ø60 – системы консолей: 1, 2, 2+1, 3, 3+1
Тип фундамента/анкерного устройства	В-30 / Z-30

Анкерное устройство Z-30, для опоры освещения S-31



Техническое описание

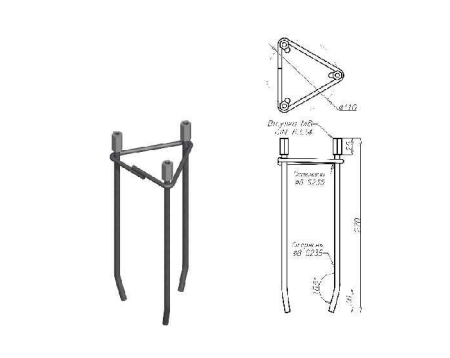
Тип анкерного устройства	АК
Материал	ст 3
Вес нетто [кг]	3,78
Объемный вес нетто [кг/м³]	3,1000
Примечание	Финансирование: СЗЛ, 62079-500, 1-06, 9-006, 300, 0204, 020

Столбик KarIn 600
общий вид, размеры



Technical drawing showing a diameter of $\phi 150$ and a height of 600 mm.


Анкерное устройство для KarIn 600
общий вид, разрез, размеры



Техническое описание

Тип анкерного устройства	АК
Материал	ст 3
Вес нетто [кг]	3,5
Объемный вес нетто [кг/м³]	3,1000
Примечание	Финансирование: СЗЛ, 62079-500, 1-06, 9-006, 300, 0204, 020

Светильник светодиодный OS-111, 40 Вт



Характеристика


Напряжение питания	230 В AC
Частота напряжения питания	50 Гц
Класс изоляции	I
Степень защиты IP для оптической системы и ПРА	IP 54
Материал	корпус – полипропилен со стеновыми пластинами из поликарбоната (ПК), рассеиватель – поликарбонатный пластик РММА во версии матированной и прозрачной или поликарбонат КС во версии прозрачной
Цвет	черный
Способ монтажа	верх или вниз
Монтаж	на опорах типа S с окончатием В, на системах консолей, бра КВ, опоры, опознавках, опознавательных и сигнальных бра с окончатием Ø60 мм с длиной 60 мм
Электрическая арматура	на монтажной плате из пластмассы, стабилизатор с термическим обеспечением 50 Вт/125 Вт, возможность применения электронного стабилизатора для металлогалогенной лампы 70 Вт (EL)

Технические данные

Тип светильника	OS-1 S-50W	OS-1 S-70W	OS-1 MH-70W	OS-1 MH-100W	OS-1 R-125W	OS-1 E/2
Рассеиватель матированный РММА	2110001	2110002	2110007	-	2110013	2110015
Рассеиватель прозрачный РС	211201	211202	211207	211208	211213	211215
Рассеиватель прозрачный РММА	211201	211202	211207	-	211213	211215
Мощность [Вт]	50	70	70	100	125	23
Тип источника света/цоколь	Нагретые E-27		Металлогалогенные E-27		Ртутные E-27	Компактные люминесцентные лампы E-27
Вес светильника нетто [кг]	4,9	5,2	5,2	5,4	5,0	3,9
Единица объема [м³]	0,10					
Боковая поверхность [м²]	0,15					
Примечание	Philips SON 50W-E	SON 70W-E CDO-ET (T) 70W	-	-	HPL 125W	23W / 100 W
	Oscam NAV-E 50W	NAV-E 70W	HCL-E 70W	HCL-E 100W	HCL 125W	23W / 100 W

• Директива низковольтный LVD 2006/95/WE, норма PN-EN 60598-1
• Директива EMC 2004/108/WE, нормы: PN-EN 55015, PN-EN 61547, PN-EN 61000-3-2, PN-EN 61000-3-3

Система консолей '2', общий вид, размеры



Техническое описание

Тип консоли	АК
Материал	ст 3
Вес нетто [кг]	2,00
Объемный вес нетто [кг/м³]	0,14
Примечание	Финансирование: СЗЛ, 62079-500, 1-06, 9-006, 300, 0204, 020

Спецификация оборудования, изделия и материалов

№ п/п	Наименование, тип, марка	Единица измерения	Количество
1	Кабель силовой ВВГ ЭК2,5 ГОСТ 7399-80	п.м.	188
2	Кабель АВВГшв 3х16	п. м.	456
3	Сигнальная лента "Связь" ЛСС 50	м	334
4	Защитный кабель КЗР-2	шт.	1
5	Лента кабельная концевая термоусаживаемая БРК100-СЭ10	шт.	1
6	Лента вандалозащитная F207	шт.	12
7	Скрепка для фиксации ленты	шт.	12
8	Заземляющий проводник ЗПМ	м	1
9	Защитный кабель РК45	шт.	3
10	Защитный кабель ЗР-2 для ЗПМ	шт.	1
11	Защитный кабель ТУ 34-13-1027388	шт.	1
12	Кабельный ленточный КР-1, для D=45мм, СН1 35/95	шт.	2
13	Столбик KarIn 600, 3500К, LED, 10KV, анодированный, цвет глянцевый, 1050 /м, высота 60 см	шт.	18
14	Вводной щиток ТР-2 с 1 предохранителем	шт.	18
15	Анкерное устройство Z-0	шт.	18
16	Светильник светодиодный OS III 40Вт	шт.	46
17	Опора S-31 с нижней окончатием (А) высота 3,32 м	шт.	23
18	Анкерное устройство Z-30 1820105 КО с двойными гаечками и колпачками	шт.	23
19	Система консолей "2"	шт.	23
20	Шестигранный ключ для мши опоры	шт.	2
21	Вводной щиток ТР-2 с 2 предохранителями	шт.	23
22	Кабель КТ-ХЛ ЭК2,5	м	188
23	Трехфазная выключательная 400	м.п.	456
24	Уголок 50х50х5	м	3
25	Дистанционный вандак SD 751	шт.	1

Для устройства подземной части опоры S-31 и столбика KarIn 600 (анкерного устройства) необходимо бурение ямок в количестве 41 шт., соответствующих размерам, общий объем бетона 2,6 м3.

2018-001

Благоустройство дворовой территории по адресу:
Иркутский район, п. Малая Топка ул. Ключевая, д. 47, 49

Изм. Кол. Лист. № док. Подпись Дата

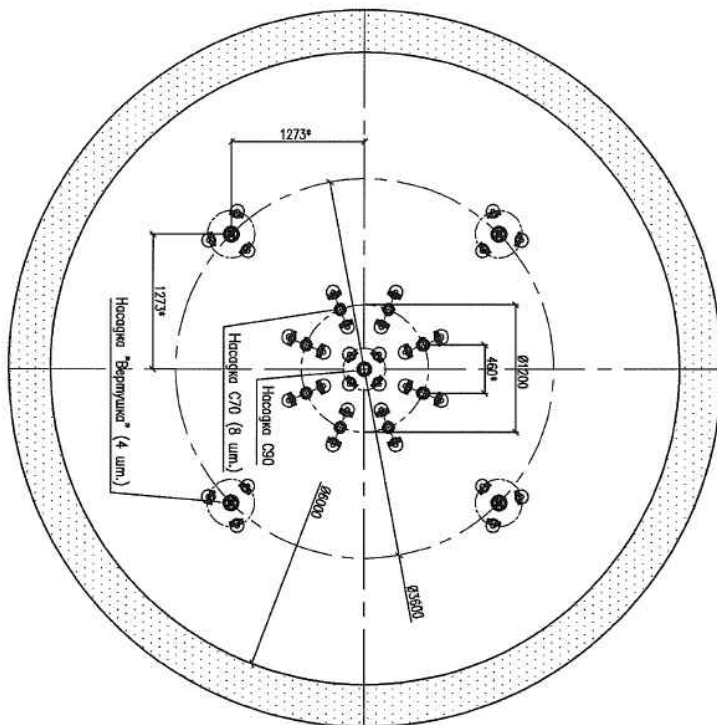
Разработчик: Лис И.А.
Проведено: Мареев П.К.

Стадия Лист Листов

7 13

Опора освещения. Общий вид.
Схема установки стойки.

Схема установки комплектности фонтана



№ п/п	Наименование	Единица измерения	Количество
1	Насадка "Пенная" С 90 (бронза)	шт.	1
2	Насадка "Пенная" С 70 (бронза)	шт.	8
3	Насадка "Вертушка" 5-15 (нж. ст.)	шт.	4
4	Насос погружной Grundfos (4,0 кВт, 3x400 В, нж.сталь)	шт.	1
5	Насос погружной Grundfos (2,2 кВт, 3x400 В, нж.сталь)	шт.	1
6	Монтажный комплект насоса п.3	компл.	1
7	Монтажный комплект насоса п.4	компл.	1
8	Подводный светильник LED RGB 24В (нж. сталь)	шт.	32
9	Датчик уровня воды 20-4 (нж. сталь)	шт.	1
10	Шкаф управления в сборе	шт.	1
11	Подводный кабель 4x1,5	м	75
12	Закладная арматура долива-перелива (нж. сталь)	шт.	1
13	Фонтанные распределители, опоры, крошительны (нж. сталь)	компл.	1
14	Регулирующая арматура, фитинги, крепежные изделия	компл.	1

Спецификация оборудования, изделий и материалов

№	Наименование и техническая характеристика	Единица измерения	Количество	Примечание
1	Щебень фр. 5-20	м3	4	
2	Арматура А3 12 мм	м.п	330	
3	Бетон В25	м3	12	
4	Труба ПЭ 80 SDR 13.6, наружный диаметр 25 мм (ГОСТ 18599-2001)	м	18	
5	Труба ПЭ 80 SDR 13.6, наружный диаметр 50 мм	м	27	
6	Кабель ПВСнг 3*1,5	м	*	определить по месту
7	Кабель ПВСнг 4*1,0	м	*	определить по месту
8	Грунтовка 5 л	шт	3	
9	Клей для натурального камня 12 кг двухкомп	компл.	5	
10	Клей эпоксидный для камня 25 кг	компл.	3	
11	Цемент напряженный гидрофобный НЦ 25 кг	шт	20	
12	Клей для камня 12 кг двухкомп.	шт	3	
13	Мозаика стеклянная 10 мм ячейка 25*25	м.кв.	17	
14	Затирка для мозаики 5 кг	шт	2	
15	Отвердитель для затирки 1л	шт.	2	
16	Кран шаровый 1"	шт.	5	

2018-004

Благоустройство дворовой территории по адресу:
Иркутский район, с. Урик, ул. Лунина, 1

Изм. Кол. Лист. № док. Подпись Дата

Разраб. Лис И.А.
Пров. Мареев П.К.

Стадия Лист Листов

11 13

Схема комплектности фонтана,
спецификация материалов и
оборудования

